

Inspiron 24

5000 Series

Quick Start Guide

Stručná úvodní příručka
Stručná úvodná príručka
Guía de inicio rápido
دليل البدء السريع

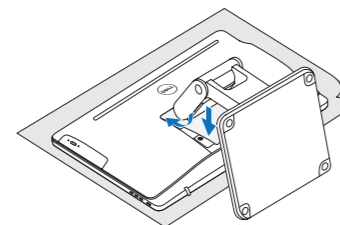
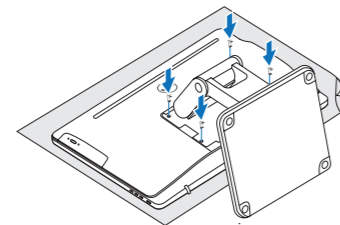
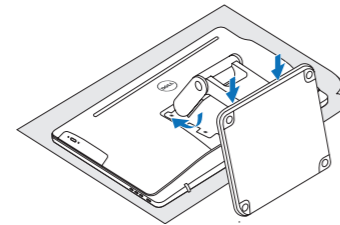


1 Set up the stand

Nainstalujte stojan | Nainštalujte podstavec
Montaje del soporte | إعداد الحامل

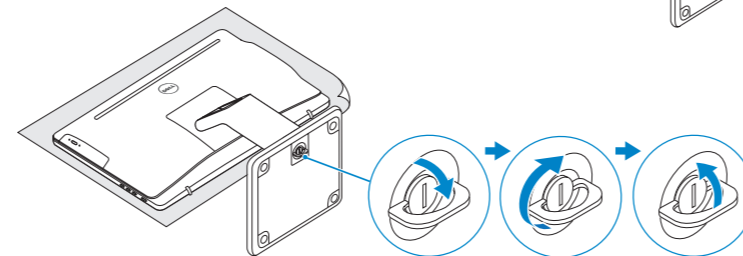
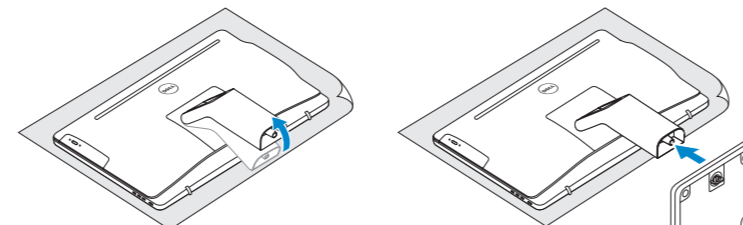
Articulating stand

Kloubový stojan | Kíbový stojan
Articulación del soporte | حامل مفصلي



Pedestal stand

Podstavec | Podstavec
Soporte en pedestal | حامل القاعدة



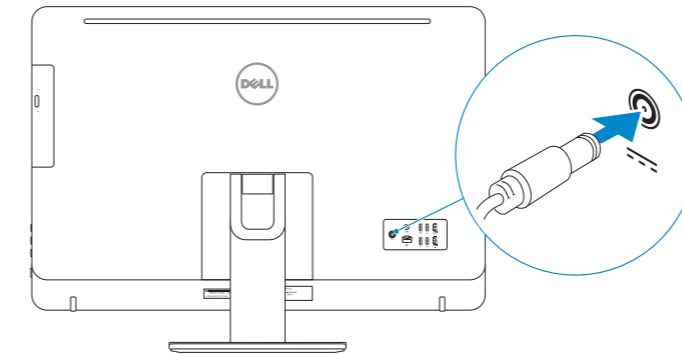
2 Set up the keyboard and mouse

Nastavení klávesnice a myši
Nainštalujte klávesnicu a myš
Configure el teclado y el ratón
إعداد لوحة المفاتيح والماوس

See the documentation that shipped with the keyboard and mouse.
Pokyny naleznete v dokumentaci dodané společně s klávesnicí a myší.
Prečítajte si dokumentáciu dodávanú s klávesnicou a myšou.
Consulte la documentación que se envía con el teclado y el ratón.
شاهد المستندات المرفقة بلوحة المفاتيح والماوس.

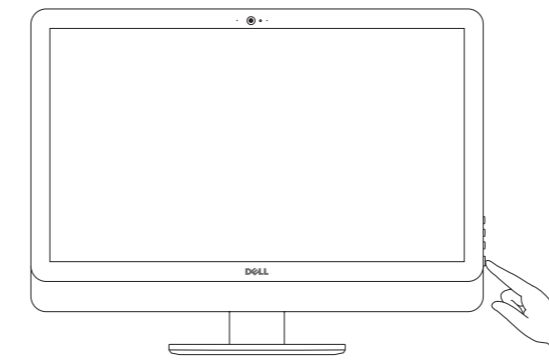
3 Connect the power adapter

Připojte napájecí adaptér | Pripojte napájací adaptér
Conecte el adaptador de alimentación | التوصيل بمهايئ التيار



4 Press the power button

Stiskněte tlačítko napájení | Stlačte tlačidlo napájania
Pulse el botón de encendido | اضغط على زر التشغيل



5 Finish operating system setup

Dokončete nastavení operačního systému
Dokončite inštaláciu operačného systému
Finalice la configuración del sistema operativo
إنهاء إعداد نظام التشغيل

Windows

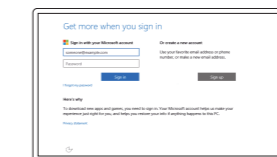


Enable Dell updates
Povolte aktualizace Dell
Povoľte aktualizácie Dell
Active las actualizaciones de Dell
تمكين تحديثات Dell



Connect to your network
Připojte se k síti
Pripojte sa k sieti
Conéctese a una red
التوصيل بالشبكة

- NOTE:** If you are connecting to a secured wireless network, enter the password for the wireless network access when prompted.
- POZNÁMKA:** Pokud se připojíte k zabezpečené bezdrátové síti, na vyzvání zadejte heslo pro přístup k dané bezdrátové síti.
- POZNÁMKA:** Ak sa pripájate k zabezpečenej bezdrôtovej sieti, na výzvu zadajte heslo prístupu k bezdrôtovej sieti.
- NOTA:** Si se conecta a una red inalámbrica segura, introduzca la contraseña de acceso a la red inalámbrica cuando se le solicite.



Sign in to your Microsoft account or create a local account
Přihlaste se k účtu Microsoft nebo si vytvořte místní účet
Prijhláste sa do konta Microsoft alebo si vytvorte lokálne konto
Inicie sesión en su cuenta de Microsoft o cree una cuenta local
قم بتسجيل الدخول إلى حساب Microsoft أو قم بإنشاء حساب محلي

Ubuntu

Follow the instructions on the screen to finish setup.
Dokončete nastavení podle pokynů na obrazovce.
Podľa pokynov na obrazovke dokončite nastavenie.
Siga las instrucciones en pantalla para finalizar la configuración.
اتبع الإرشادات التي تظهر على الشاشة لإنهاء عملية الإعداد.

Product support and manuals

Podpora a příručky k produktům
Podpora a príručky produktu
Soporte del producto y manuales
دعم المنتج والدلائل

Dell.com/support
Dell.com/support/manuals
Dell.com/support/windows
Dell.com/support/linux

Contact Dell

Kontaktujte společnost Dell | Kontaktujte Dell
Póngase en contacto con Dell | الاتصال بـ Dell

Dell.com/contactdell

Regulatory and safety

Regulace a bezpečnost
Zákonom vyžadované a bezpečnostné informácie
Normativa y seguridad
ممارسات الأمان والممارسات التنظيمية

Dell.com/regulatory_compliance

Regulatory model

Směrnicev model | Regulačný model
Modelo normativo | الموديل التنظيمي

W12C

Regulatory type

Regulační typ | Regulačný typ
Tipo normativo | النوع التنظيمي

W12C004

Computer model

Model počítače | Model počítača
Modelo de equipo | موديل الكمبيوتر

Inspiron 24-5459

© 2015 Dell Inc.

© 2015 Microsoft Corporation.

© 2015 Canonical Ltd.



0H3PGXA00



Printed in China.
2015-07

Create recovery media for Windows

Vytvořte média pro obnovení systému Windows

Vytvorte obnovovacie médium pre systém Windows

Cree medios de recuperación para Windows

إنشاء وسائط استرداد لنظام Windows

In Windows search, type **Recovery**, click **Create a recovery media**, and follow the instructions on the screen.

Ve vyhledávacím poli systému Windows zadejte výraz **Obnovení**, klikněte na možnost **Vytvořit média pro obnovení** a postupujte dle pokynů na obrazovce.

Do vyhledávacieho okna Windows napíšte **Obnovenie**, kliknite na možnosť **Vytvorit obnovovacie médium** a postupujte podľa pokynov na obrazovke.

En la búsqueda de Windows, escriba **Recuperación**, haga clic en **Crear un medio de recuperación** y siga las instrucciones que aparecen en pantalla.

في بحث Windows، اكتب استرداد، وانقر فوق إنشاء وسائط استرداد، واتبع التعليمات على الشاشة.

Locate Dell apps in Windows

Umístění aplikací Dell v systému Windows

Nájdite aplikácie Dell v systéme Windows

Localice las aplicaciones Dell en Windows

حدد مكان تطبيقات Dell في Windows



Register your computer

Registrace počítače | Zaregistrujte si počítač

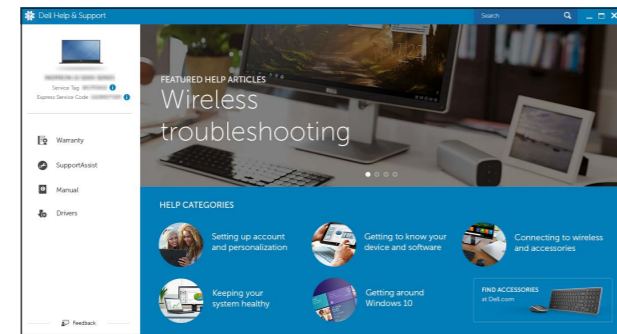
Registre el equipo | تسجيل الكمبيوتر



Dell Help & Support

Nápověda a podpora Dell | Pomoc a technická podpora Dell

Asistencia y soporte de Dell | Dell تعليمات ودعم



SupportAssist Check and update your computer

Kontrola počítače a případná aktualizace

Kontrolujte a aktualizujte svoj počítač

Busque actualizaciones para su equipo

التحقق من الكمبيوتر الخاص بك وتحديثه

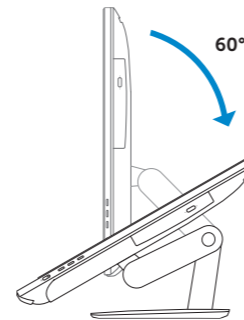
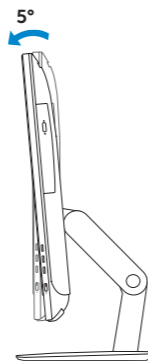
Tilt

Náklon | Sklon | Reclinable | مائل

Articulating stand

Kloubový stojan | Kíbový stojan

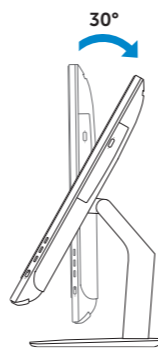
Articulación del soporte | حامل مفصلي



Pedestal stand

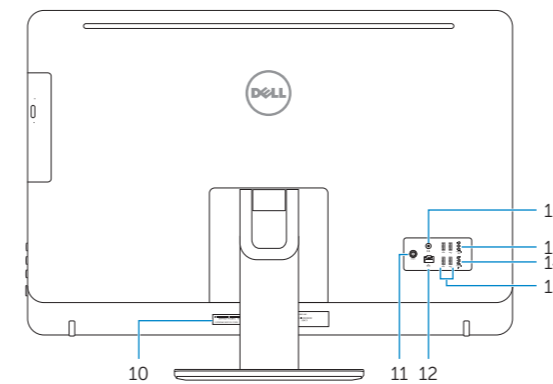
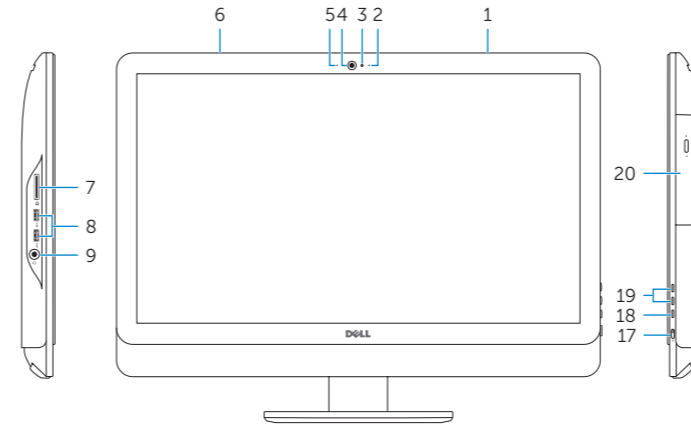
Podstavec | Podstavec

Soporte en pedestal | حامل القاعدة



Features

Funkce | Vlastnosti | Funciones | الميزات



1. Right microphone (touch screen)
2. Right microphone (non-touch screen)
3. Camera-status light
4. Camera
5. Left microphone (non-touch screen)
6. Left microphone (touch screen)
7. Media-card reader

1. Pravý mikrofon (dotyková obrazovka)
2. Pravý mikrofon (nedotyková obrazovka)
3. Kontrolka stavu kamery
4. Kamera
5. Levý mikrofon (nedotyková obrazovka)
6. Levý mikrofon (dotyková obrazovka)

1. Pravý mikrofon (dotyková obrazovka)
2. Pravý mikrofon (bez dotykovej obrazovky)
3. Kontrolka stavu kamery
4. Kamera
5. Levý mikrofon (bez dotykovej obrazovky)

8. USB 3.0 ports (2)
9. Headset port
10. Service Tag label
11. Power-adaptor port
12. Network port
13. USB 2.0 ports (4)
14. HDMI-in port
15. HDMI-out port
16. Audio-out port
17. Power button

7. Čtečka paměťových karet
8. Porty USB 3.0 (2)
9. Port pro náhlavní soupravu
10. Štítek Service Tag
11. Port napájecího adaptéru
12. Síťový port
13. Porty USB 2.0 (4)
14. Vstupní port HDMI
15. Výstupní port HDMI

6. Lavý mikrofon (dotyková obrazovka)
7. Čítačka pamäťových kariet
8. Porty USB 3.0 (2)
9. Zdiekna na slúchadlá
10. Servisný štítok
11. Port napájacieho adaptéru
12. Sieťový port
13. Porty USB 2.0 (4)

18. Screen-off button
19. Brightness-control buttons (2)
20. Optical drive (optional)

16. Port výstupu zvuku
17. Vypínač
18. Tlačítko pro vypnutí obrazovky
19. Tlačítka pro ovládání jasu (2)
20. Optická jednotka (volitelná)

14. Vstupný port HDMI
15. Výstupný port HDMI
16. Port pre zvukový výstup
17. Tlačidlo napájania
18. Vypínač obrazovky
19. Tlačidlá na ovládanie jasu (2)
20. Optická jednotka (voliteľná)

1. Micrófono derecho (pantalla táctil)
2. Micrófono derecho (pantalla no táctil)
3. Indicador luminoso de estado de la cámara
4. Cámara
5. Micrófono izquierdo (pantalla no táctil)
6. Micrófono izquierdo (pantalla táctil)

18. زر إيقاف الشاشة
19. أزرار التحكم في السطوع (2)
20. محرك أقراص ضوئية (اختياري)

1. Vstupný port HDMI
2. Výstupný port HDMI
3. Port pre zvukový výstup
4. Tlačidlo napájania
5. Vypínač obrazovky
6. Tlačidlá na ovládanie jasu (2)
7. Optická jednotka (voliteľná)

7. Lector de tarjetas multimedia
8. Puertos USB 3.0 (2)
9. Puerto de audífonos
10. Etiqueta de servicio
11. Puerto de adaptador de alimentación
12. Puerto de red
13. Puertos USB 2.0 (4)
14. Puerto HDMI de entrada

8. منافذ USB 3.0 (2)
9. منفذ سماعة الرأس
10. ملصق رمز الخدمة
11. منفذ مهايئ التيار
12. منفذ الشبكة
13. منافذ USB 2.0 (4)
14. منفذ HDMI-in
15. منفذ HDMI-out
16. منفذ إخراج الصوت
17. زر التشغيل

15. Puerto HDMI de salida
16. Puerto de salida de audio
17. Botón de encendido de la pantalla
18. Botón de apagado de la pantalla
19. Botones de control de brillo (2)
20. Unidad óptica (opcional)

15. Puerto HDMI de salida
16. Puerto de salida de audio
17. Botón de encendido de la pantalla
18. Botón de apagado de la pantalla
19. Botones de control de brillo (2)
20. Unidad óptica (opcional)

1. الميكروفون الأيمن (الشاشات التي تعمل باللمس)
2. الميكروفون الأيمن (الشاشات التي لا تعمل باللمس)
3. مصباح حالة الكاميرا
4. الكاميرا
5. الميكروفون الأيسر (الشاشات التي لا تعمل باللمس)
6. الميكروفون الأيسر (الشاشات التي تعمل باللمس)
7. قارئ بطاقات الوسائط